

Nicola Auciello

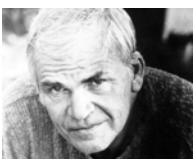


Quello di **Nicola Auciello** è un percorso progettuale negli interni, ma anche nel design e negli allestimenti per mostre. In tutti questi ambiti di lavoro l'approccio è concettuale e spesso legato alla letteratura: parole, scritti, frasi che interpretate, di volta in volta, prendono forma diventando parti integranti del progetto.

Favorites



[Gio Ponti](#) e [Konstantine Grcic](#) [Krzysztof Kieślowski](#)



[Milan Kundera](#)

[Alessio Bertallot](#)

Creazioni - Opere e Progetti

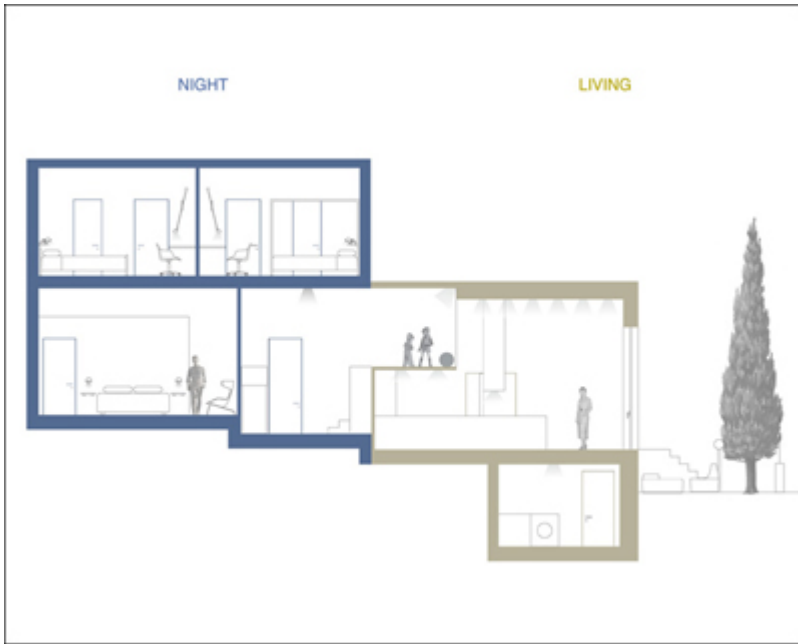


Casa al Gianicolo: una casa di tre piani organizzata su sette livelli. Seguendo una delle massime di Gio Ponti ha realizzato la pavimentazione in parquet: "Il pavimento è un teorema".





Una porta a bilico rappresenta un muro che, con un solo gesto diventa passaggio.



Scale a soppalco che sfruttano gli spazi. Si può dire che questa casa sia piena di scale.



La ringhiera è un tondino pieno, saldato a vista. Le linee che crea dilatano gli spazi. Sul pavimento una moquette inglese a pelo lungo.





Spazio cucina con soppalco: quasi una scatola di vetro contenente una play-room.



Camera da letto con bagno e soffitto di cristallo sul quale possono essere appoggiati degli oggetti per creare effetti di luce ed ombre.



Piccolo interno (30 mq): come può essere trattato un interno con lo stesso approccio della casa precedente. Si tratta di una casa di mare con spazio studio. Un interno nell'interno con tre spazi: camera da letto, studio, armadio.





Calendario “Day-tiles”: Un calendario che riprende il concetto di Massimo Vignelli del calendario perpetuo realizzato negli Anni '80. Una “L” in rosso indica il giorno e il mese corrente. Una sorta di omaggio anche allo scrittore Andrea De Carlo, “il tempo non esiste ma è una invenzione degli umani”.



Sgabello “Bianco+Nero”: un'omaggio alla leggerezza di Gio Ponti



Pannelli “Lineamenti”: l'applicazione concettuale del decoro su un pannello in MDF (bianco), dove un semplice scarabocchio ingrandito e disegnato con pantografo poi riempito con silicone grigio ne diventa il decoro. Sul pannello in noce americana, il decoro invece è dettato dalle stesse venature del legno che sono state scavate e riempite con silicone bianco.



Mostra “Amate l’Architettura”: Allestimento di una mostra a Civitavecchia sull'architettura contemporanea presso le antiche Pescherie di epoca romana e presso il Tempio di Ercole Vincitore in Tivoli.







Contatti

na3 - studio di architettura

www.na3.it

Nicola Auciello Architetto
via del Pastore Faustolo 5 - 00181 Roma
T.(+39)06 78349610 F.(+39)06 233202033

studio@na3.it